

Schattiernetz 5.811.7

Praxiseinsatz



Beschreibung

Leichtes Schattiernetz aus 100 % PE.

Leistungsklasse

☆☆

Einsatzgebiete

Schattiernetz für den Innen- und Außenbereich auf Folie oder Glas mit Knopflochbahn zur Befestigung

Knopflochbahn

ja

Ösen

nein

Farbe

grün

UV-Beständigkeit

3 - 5 Jahre (Mitteleuropa 90 kLy / Jahr)

Schattierwert

50 %

Windschutz

nein

Gewicht

50 g / qm

Breiten

1,50 m / 2,00 m / 3,00 m / 4,50 m / 6,00 m

Länge

50 m

Andere Abmessungen bzw. Konfektion auf Anfrage.

Schattiernetz 5.812.7

Praxiseinsatz



Beschreibung

Leichtes Schattiernetz aus 100 % PE.
Kette: Monofilament.
Schuss: PE Bändchen.

Leistungsklasse

☆☆☆

Einsatzgebiete

Schattiernetz für den Innen und Außenbereich auf Folie oder Glas. Speziell für die Anforderung von Beerenobstanbauern entwickeltes Schattiernetz, für den Sommeranbau von Erd- und Himbeeren.

Knopflochbahn

ja

Ösen

nein

Farbe

grün / schwarz

UV-Beständigkeit

3 - 5 Jahre (Mitteleuropa 90 kLy / Jahr)

Schattierwert

30 %

Windschutz

nein

Gewicht

40 g / qm

Breiten

3,00 m / 6,00 m / 9,00 m / 12,00 m

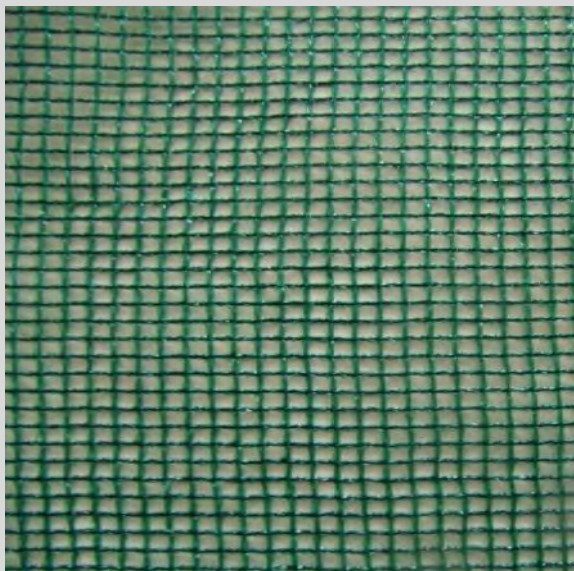
Länge

100 m

Andere Abmessungen bzw. Konfektion auf Anfrage.

Schattiernetz 5.604.7

Praxiseinsatz



Beschreibung

UV- stabilisiertes Schattiernetz aus 100 % PE.
Wetterfest, reißfest, farbecht.

Leistungsklasse

☆☆☆

Einsatzgebiete

**Schattiermatte für den
Innen- und Außenbereich**

Knopflochbahn Ösen

ja
Konfektion von Sondermaßen mit
PVC-verstärktem Saum und Ösen.

Farbe UV-Beständigkeit

grün
5 - 7 Jahre (Mitteleuropa 90 kLy / Jahr)

Schattierwert

50 %

Windschutz

50 %

Gewicht

95 g / qm

Breiten

1,50 m / 2,00 m / 3,00 m

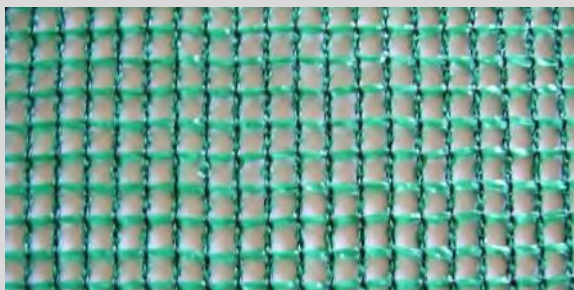
Länge

50 m

Andere Abmessungen bzw. Konfektion auf Anfrage.

Wind- und Schattiernetz 5.201.7

Praxiseinsatz



Beschreibung

Sonnen- und Windschutzmatte. Farbechtes umweltfreundliches, reißfestes PE-Material. Wetter-, wasser- und säurebeständig. Temperaturbeständig - 30 °C / +70 °C. Optimale Lichtlenkung durch verdrehte Bändchen.

Leistungsklasse

☆☆☆☆

Einsatzgebiete

Schattiernetz und Windschutz für den Innen- und Außenbereich

Knopflochbahn Ösen

ja
Konfektion von Sondermaßen mit PVC-verstärktem Saum und Ösen.

Farbe UV-Beständigkeit

grün
ca. 10 Jahre (Mitteleuropa 90 kLy / Jahr)

Schattierwert

50 %

Windschutz

50 %

Gewicht

125 g / qm

Breiten

1,50 m / 3,00 m

Länge

50 m

Andere Abmessungen bzw. Konfektion auf Anfrage.

Wind- und Schattiernetz 5.202

Praxiseinsatz



Beschreibung

Sonnen- und Windschutzmatte. Farbechtes umweltfreundliches, reißfestes PE-Material. Wetter-, wasser- und säurebeständig. Temperaturbeständig - 30 °C / +70 °C. Optimale Lichtlenkung durch verdrehte Bändchen.

Leistungsklasse

☆☆☆☆

Einsatzgebiete

Schattiernetz und Windschutz für den Innen- und Außenbereich

Knopflochbahn Ösen

nein
Konfektion von Sondermaßen mit PVC-verstärktem Saum und Ösen.

Farbe UV-Beständigkeit

grün
ca. 10 Jahre (Mitteleuropa 90 kLy / Jahr)

Schattierwert

63 %

Windschutz

63 %

Gewicht

140 g / qm

Breiten

1,50 m / 3,00 m

Länge

50 m

Andere Abmessungen bzw. Konfektion auf Anfrage.

Wind-, Sichtschutz und Schattiernetz 5.203

Praxiseinsatz



Beschreibung

Sonnen- und Windschutzmatte. Sichtschutznetz. Farbechtes umweltfreundliches, reißfestes PE-Material. Wetter-, wasser- und säurebeständig. Temperaturbeständig - 30 °C / +70 °C. Optimale Lichtlenkung durch verdrehte Bändchen.

Leistungsklasse

☆☆☆☆

Einsatzgebiete

Schattiernetz und Windschutz für den Innen- und Außenbereich

Knopflochbahn Ösen

nein
Konfektion von Sondermaßen mit PVC-verstärktem Saum & Ösen.

Farbe UV-Beständigkeit

grün
ca. 10 Jahre (Mitteleuropa 90 kLy / Jahr)

Schattierwert

73 %

Windschutz

73 %

Gewicht

160 g / qm

Breiten

1,50 m / 3,00 m

Länge

50 m

Andere Abmessungen bzw. Konfektion auf Anfrage.

Wind-, Sichtschutz und Schattiernetz 5.215.7

Praxiseinsatz



Beschreibung

Sonnen- und Windschutzmatte. Sichtschutznetz. Farbechtes umweltfreundliches, reißfestes PE-Material. Wetter-, wasser- und säurebeständig. Temperaturbeständig - 30 °C / +70 °C. Optimale Lichtlenkung durch verdrehte Bändchen.

Leistungsklasse

☆☆☆

Einsatzgebiete

Schattiernetz und Windschutz für den Innen- und Außenbereich

Knopflochbahn

ja

Ösen

nein

Farbe

grün

UV-Beständigkeit

6 - 8 Jahre (Mitteleuropa 90 kLy / Jahr)

Schattierwert

80 %

Windschutz

80 %

Gewicht

150 g / qm

Breiten

2,00 m

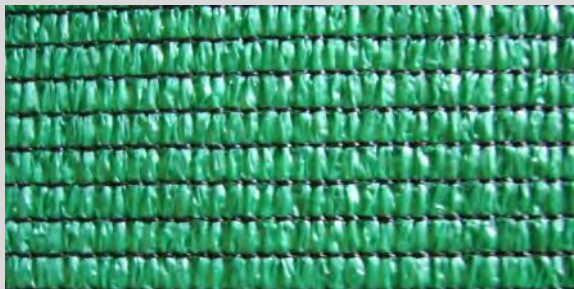
Länge

50 m

Andere Abmessungen bzw. Konfektion auf Anfrage.

Wind-, Sichtschutz und Schattiernetz 5.100

Praxiseinsatz



Beschreibung

Sonnen- und Windschutzmatte. Sichtschutznetz. Farbechtes umweltfreundliches, reißfestes PE-Material. Wetter-, wasser- und säurebeständig. Temperaturbeständig - 30 °C / +70 °C. Optimale Lichtlenkung durch verdrehte Bändchen.

Leistungsklasse

☆☆☆☆

Einsatzgebiete

Schattiernetz und Windschutz für den Innen- und Außenbereich

Knopflochbahn Ösen

nein
Konfektion von Sondermaßen mit PVC-verstärktem Saum und Ösen.

Farbe UV-Beständigkeit

grün
ca. 10 Jahre (Mitteleuropa 90 kLy / Jahr)

Schattierwert

84 %

Windschutz

84 %

Gewicht

250 g / qm

Breiten

1,50 m / 3,00 m

Länge

50 m

Andere Abmessungen bzw. Konfektion auf Anfrage.

Gittermatte 5.504

Praxiseinsatz



Beschreibung

Sonnen- und Windschutzmatte.
Farbechtes umweltfreundliches, reißfestes PE Material.
Wetter-, wasser- und säurebeständig.
Temperaturbeständig: - 30 °C / +70 °C.

Leistungsklasse

☆☆☆

Einsatzgebiete

**Schattiermatte und Windschutz
für den Innen- und Außenbereich**

Knopflochbahn

nein

Ösen

nein

Farbe

grün

UV-Beständigkeit

ca. 10 Jahre (Mitteleuropa 90 kLy / Jahr)

Schattierwert

45 %

Windschutz

45 %

Gewicht

190 g / qm

Breiten

2,00 m

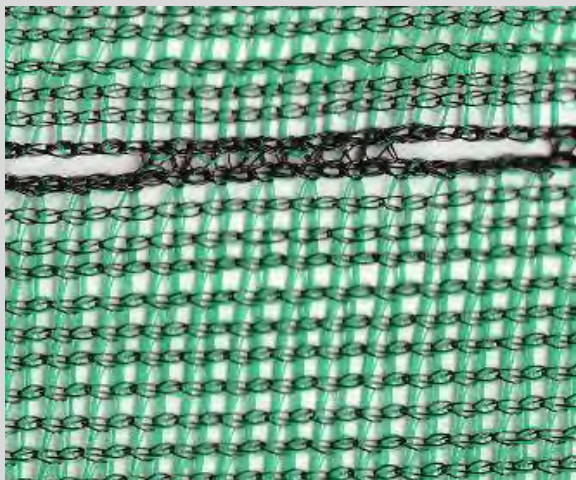
Länge

50 m

Andere Abmessungen bzw. Konfektion auf Anfrage.

Wind- und Schattiernetz 1.050.7

Praxiseinsatz



Beschreibung

Stabiles Schattier- und Windschutznetz aus 100 % PE-Monofilament, wetterfest, reißfest und farbecht mit Knopflochbahn zur Befestigung (Abstand 75 cm).

Leistungsklasse

☆☆☆

Einsatzgebiete

Schattiernetz und Windschutz für den Innen- und Außenbereich

Knopflochbahn

ja

Ösen

nein

Farbe

grün

UV-Beständigkeit

ca. 6 - 8 Jahre (Mitteleuropa 90 kLy / Jahr)

Schattierwert

50 %

Windschutz

50 %

Gewicht

146 g / qm

Breiten

1,50 m / 2,00 m / 3,00 m

Länge

50 m

Andere Abmessungen bzw. Konfektion auf Anfrage.