



## W-45/1000 (45/333)

Befestigungsmaterial: S. 40 - 43  
Montageanleitung: S. 126

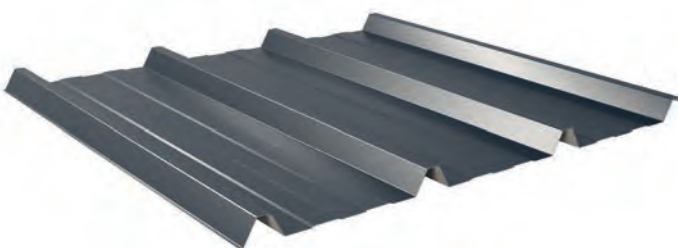
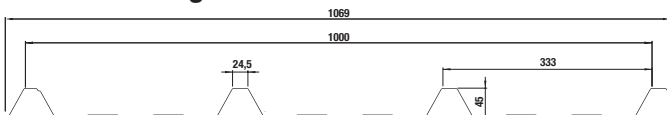
Lieferform	Profilhöhe in mm	Plattenbreite in mm	Nutz-/ Abrechnungs- breite in mm	Lieferlänge in mm	Stärke in mm	Gewicht in kg / m <sup>2</sup>	Zinkauflage in g / m <sup>2</sup>	Artikelnummer	CHF/m <sup>2</sup> ohne MwSt.	CHF/m <sup>2</sup> mit 8.1% MwSt.
80 µm Shimoco	45	1069	1000	150 - 10000	0,50	5,25	275	5650W45LR	30.45	32.90
60 µm TTHD								5250W45LR	28.55	30.85
35 µm Mattpolyester								5150W45LR	25.40	27.45
25 µm Polyester				5050W45LR	22.85	24.70				
25 µm Polyester				5063W45LR	22.55	24.40				
25 µm Polyester				5075W45LR	27.65	29.90				
25 µm Polyester Sonderposten ohne DIN und Garantie				5000W45LR	20.15	21.80				
Holzoptik <b>Ahorn</b> 35 µm Strukturpolyester				505041W45LR	29.90	32.30				
Holzoptik <b>Eiche</b> 35 µm Strukturpolyester				505043W45LR	29.90	32.30				
<b>Aluminium</b> 25 µm Polyester				150 - 8000	0,40	4,20		150 - 10000	0,50	5,25
Zuschlag für Schutzfolienkaschierung - Polyesterbeschichtung							W45LRF	1.35	1.45	
Zuschlag für Schutzfolienkaschierung - Mattpolyester- / TTHD- / Strukturpolyester- / Shimoco-Beschichtung					0,05	0,05	W45LRF	1.60	1.75	
Zuschlag für Vliesstoffbeschichtung 110 g - Feuchtigkeitsaufnahme 1000 g / m <sup>2</sup> . (Beidseitiger Rückschnitt)						0,10	W45LV	5.15	5.55	
* Zuschlag für Vliesstoffbeschichtung Soundabsorptionsvlies 200 g - Feuchtigkeitsaufnahme 2400 g / m <sup>2</sup> . (Beidseitiger Rückschnitt)						0,25	W45SC	8.10	8.75	

## Das starke Trapezprofil !

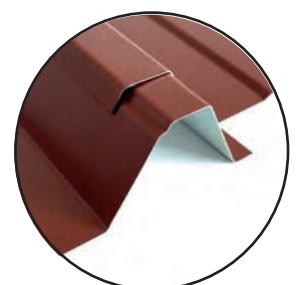
Mit Stützfuß für eine einfache und schnelle Verarbeitung. Wie alle anderen Profile verfügt auch dieses Trapezprofil über eine Antikapillarrille, um im Überlappungsbereich eindringendes Wasser zu verhindern.

### Querschnittszeichnung

### DACH Ausführung - LR



- Stützfuß zur einfachen Verlegung
- Antikapillarrille im Überlappungsbereich
- In allen Farben und Beschichtungen erhältlich



Weitere Längen auf Anfrage erhältlich: stärken- und mengenabhängig.

■ Nicht für 0,40 mm Stahl geeignet